

CHUR BUS

Billette und Abonnemente

churbus.ch



Eine Dienstleistung der
BUS UND SERVICE AG

Ihr ideales Billett – ob Vielfahrer oder Gelegenheitsfahrer



SwissPass – der Schlüssel für Ihre Mobilität

Die TransReno Abos der Zone 1 (Stadtgebiet Chur, inkl. Felsberg, Haldenstein und Maladers) sind auf dem SwissPass erhältlich. Das Abo gibt es wahlweise für ein Jahr, ein halbes Jahr oder für einen Monat. churbus.ch/swisspass oder shop.churbus.ch



Webshop

Im Webshop vom Chur Bus haben Sie die Möglichkeit, in 4 Schritten ganz einfach Ihr bestehendes Abo fürs Stadtgebiet Chur zu erneuern, ein neues Abo oder ein Billett Ihrer Wahl zu kaufen. shop.churbus.ch



ChipCard

Sparen Sie bei Einzelfahrten, Tageskarten sowie im Nachtbus 20%. Die Karte gibt es gegen eine Depotgebühr von CHF 10.00 in unserem Kundendienst am Bahnhof Chur. Diese können Sie am Schalter und im Bus beliebig aufladen. churbus.ch/chipcard

CHUR BUS



Papierbillett beim Chauffeur

Ist die Zeit mal knapp, können Einzelfahrten und Tageskarten beim Chauffeur im Bus gelöst werden.



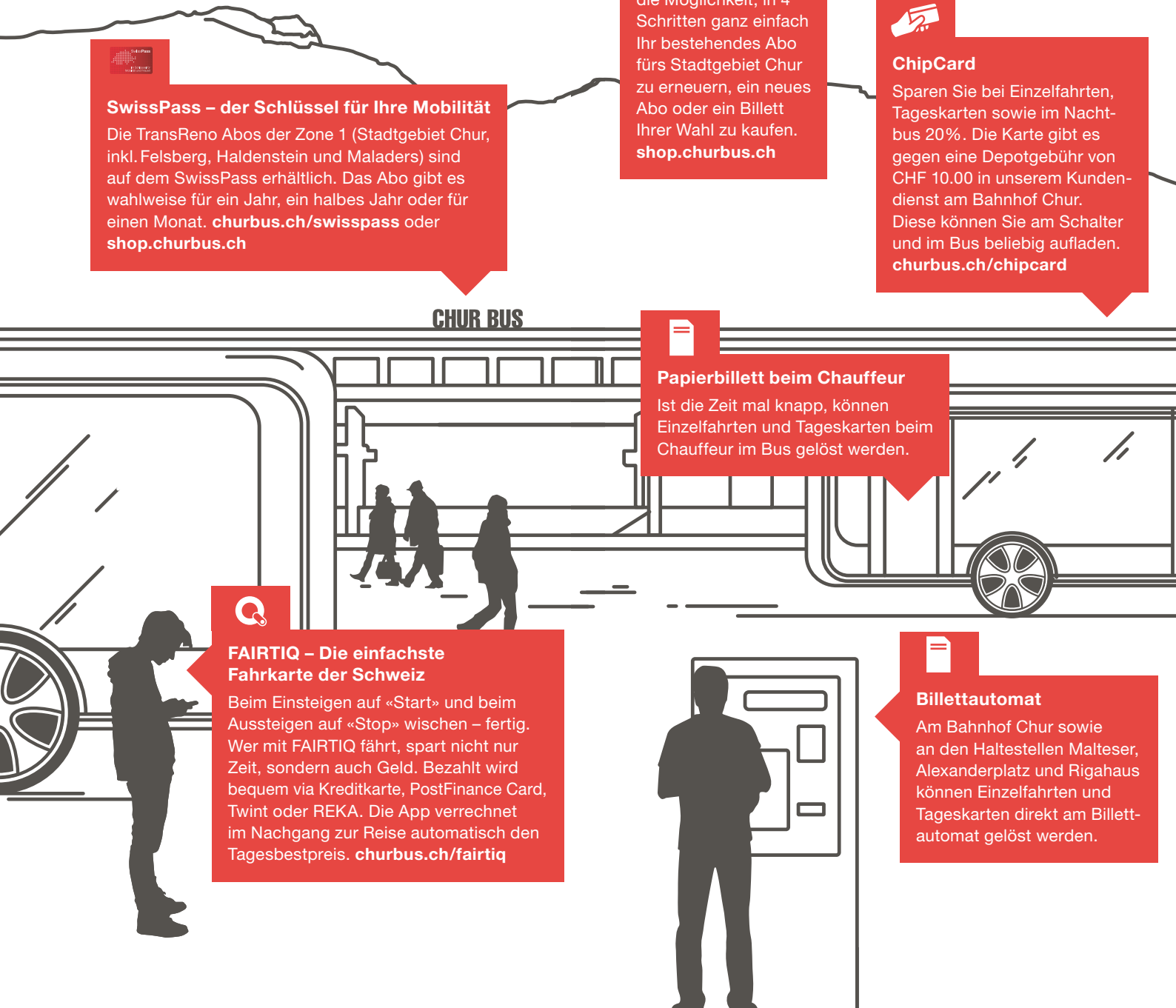
FAIRTIQ – Die einfachste Fahrkarte der Schweiz

Beim Einsteigen auf «Start» und beim Aussteigen auf «Stop» wischen – fertig. Wer mit FAIRTIQ fährt, spart nicht nur Zeit, sondern auch Geld. Bezahlt wird bequem via Kreditkarte, PostFinance Card, Twint oder REKA. Die App verrechnet im Nachgang zur Reise automatisch den Tagesbestpreis. churbus.ch/fairtiq



Billettautomat

Am Bahnhof Chur sowie an den Haltestellen Malteser, Alexanderplatz und Rigahaus können Einzelfahrten und Tageskarten direkt am Billettautomat gelöst werden.



Einzelbillette und Tageskarten

Für jeden das passende Billett

Ihr Billett für Einzelfahrten oder eine Tageskarte der Zone 1 (Stadtgebiet Chur, inkl. Felsberg, Haldenstein und Maladers) erhalten Sie über verschiedene mobile Kanäle sowie direkt beim Chauffeur im Bus.

Einzelbillett Zone 1 (Stadtgebiet Chur)

(inkl. Felsberg, Haldenstein und Maladers, 1 Stunde gültig)

	Tarif Papierbillett	Tarif ChipCard
Erwachsene	CHF 3.00	CHF 2.10
Halbtax, Kinder (6–15 Jahre), Hunde ¹ , Fahrrad	CHF 2.20	CHF 1.60

Tageskarte Zone 1 (Stadtgebiet Chur)

(inkl. Felsberg, Haldenstein und Maladers, am Ausgabetag gültig)

	Tarif Papierbillett	Tarif ChipCard
Erwachsene	CHF 6.00	CHF 4.20
Halbtax, Kinder (6–15 Jahre), Hunde ¹	CHF 4.40	CHF 3.20

¹ Kleine Hunde bis Schulterhöhe (Risthöhe) 30cm dürfen in Käfigen, Körben oder anderen geeigneten Behältern unentgeltlich im Bus mitgenommen werden. In allen übrigen Fällen gilt der ermässigte Tarif.

Die Nacht wird zum Tag!

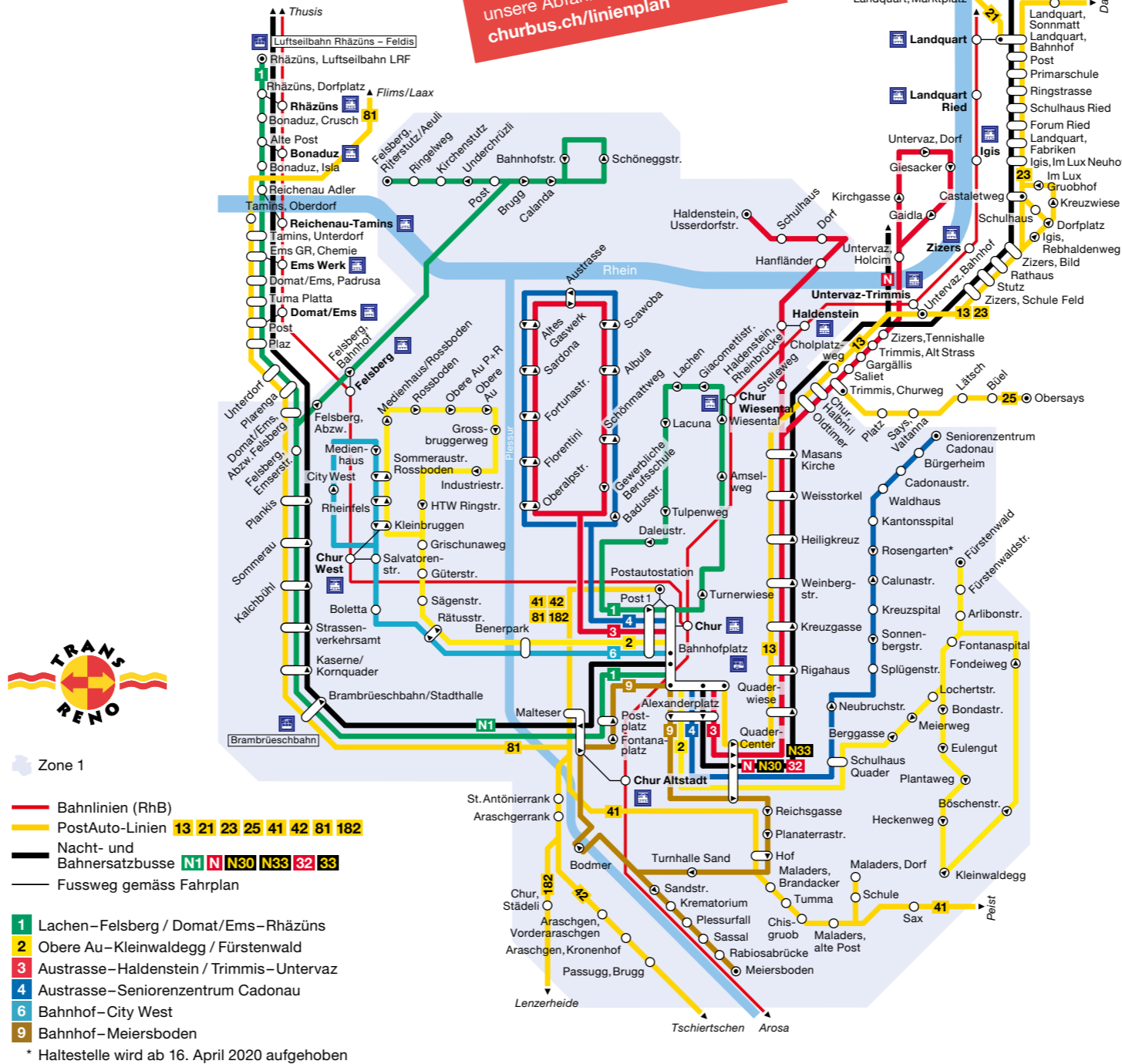
GA, BÜGA, Halbtax-Abo, Strecken-Abos, seven25 (ab 19.00 Uhr) sowie TransReno Abos der Zone 1 (Stadtgebiet Chur, inkl. Felsberg, Haldenstein und Maladers) sind auch im Nachtbus gültig. Das Gleis 7 (ab 19.00 Uhr) ist im Chur Bus, Zone 1 (Stadtgebiet Chur, inkl. Felsberg und Haldenstein) gültig.

Reservieren Sie Ihren Nachtbus online unter churbus.ch/nacht

Bitte beachten Sie im Nachtbus-Fahrplan, welche Haltestellen für einsteigende Gäste reserviert werden müssen.

Alle Infos zum Nachtbus sowie zur Reservation finden Sie unter: churbus.ch/nacht

Linienplan



TransReno Abommemente

Für jeden das passende Abo

Ob einen Monat, ein halbes oder ein ganzes Jahr gültig – Ihr persönliches, nicht übertragbares Abo erhalten Sie beim Regionalen Infozentrum im Bahnhof Chur.

Abommemente Zone 1 (Stadtgebiet Chur)²

(inkl. Felsberg, Haldenstein und Maladers)

	Erwachsene (ab 25 Jahre)	Jugendliche (16–24 Jahre)
Monatsabo	CHF 59.00	CHF 46.00
Halbjahresabo	CHF 265.00	CHF 210.00
Jahresabo	CHF 465.00	CHF 355.00

	Kinder (6–15 Jahre) und Hunde ¹	Senioren (ab 64/65 Jahre), Menschen mit Handicap (IV-Berechtigung)
Monatsabo	CHF 31.00	CHF 52.00
Halbjahresabo	CHF 135.00	CHF 230.00
Jahresabo	CHF 230.00	CHF 410.00

¹ Kleine Hunde bis Schulterhöhe (Risthöhe) 30cm dürfen in Käfigen, Körben oder anderen geeigneten Behältern unentgeltlich im Bus mitgenommen werden. In allen übrigen Fällen gilt der ermässigte Tarif.

² Gegen Vorlage des Kaufbelegs oder eines amtlichen Ausweises werden defekte, verlorene oder gestohlene persönliche Abommemente ersetzt (CHF 30.00 für die Ersatzkarte bei Selbstverschulden).

Das Abommement der Zone 1 (Stadtgebiet Chur, inkl. Felsberg, Haldenstein und Maladers) ist ebenfalls in der 1. Klasse erhältlich.

KulturLegi Caritas

Wir akzeptieren die KulturLegi der Caritas. Beim Kauf eines Jahresabos profitieren Sie damit von 30% Rabatt.

Alle Infos und Preise finden Sie unter: churbus.ch/abos

Informationen

Unser Kundendienst – täglich für Sie im Einsatz

Unser Kundendienst-Team hilft Ihnen gerne weiter.
Besuchen Sie uns in der Bahnstufunterführung Chur:

Regionales Infozentrum

Chur Bus

Bahnhofplatz 3

CH-7000 Chur

T +41 81 254 40 60

churbus.ch

info@churbus.ch

Öffnungszeiten

Unsere aktuellen Öffnungszeiten finden Sie online
unter **churbus.ch/kontakt**.



Noch keine Geschenkidee?

Im Regionalen Infozentrum in Chur können Sie
Wertgutscheine vom Chur Bus beziehen und Ihre
Liebsten überraschen.

 [churbus.ch/facebook](https://www.facebook.com/churbus.ch)

 [churbus.ch/instagram](https://www.instagram.com/churbus.ch)